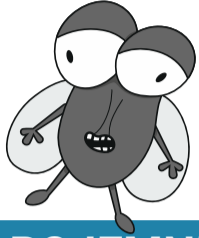




# Selektywne zbieranie odpadów komunalnych w pojemnikach



## POJEMNIK NIEBIESKI

Tu wrzucamy papier i tekturę, czyli:

- gazety i czasopisma;
- katalogi, prospekty, foldery;
- papier szkolny i biurowy;
- papier pakowy;
- książki i zeszyty;
- torebki papierowe.



**WRZUCAJ:** ✓ Tylko czysty surowiec  
✗ Wrzucaj bez worków

## POJEMNIK ZIELONY

Tu wrzucamy szkło, czyli:

- białe i kolorowe butelki szklane;
- słoiki szklane po napojach i żywności;
- szklane opakowania po kosmetykach.

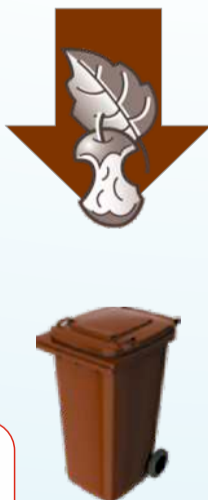


**WRZUCAJ BEZ:**  
✗ Worków  
✗ Zawartości  
✗ Kapsli i nakrętek

## POJEMNIK BRĄZOWY

Tu wrzucamy bioodpady, czyli wyłącznie:

- surowe odpady roślinne powstające w gospodarstwach domowych;
- skorupki jajek, łupiny po orzechach,
- fusy po kawie i herbacie;
- jak jest miejsce w pojemniku – także odpady zielone (trawa, liście).



**WRZUCAJ BEZ:**  
✗ Worków, również biodegradowalnych  
**NIE WRZUCAJ GOTOWANYCH WARZYW I OWOCÓW!**

## POJEMNIK ŻÓŁTY

Tu wrzucamy tworzywa, opakowania wielomateriałowe oraz puszki aluminiowe i metalowe, czyli:

- opakowania z tworzyw sztucznych;
- kartony po mleku i napojach;
- plastikowe butelki, plastikowe zakrętki,
- opakowania po chemii gospodarczej, kosmetykach (np. szamponach, proszkach, płynach do mycia naczyń, itp.);
- plastikowe opakowania po produktach spożywczych;
- plastikowe torebki, worki, reklamówki i inne folie;
- plastikowe koszyczki po owocach;
- puszki po napojach, sokach, piwie;
- puszki z blachy stalowej po żywności (np. puste puszki po konserwach)
- złom żelazny i metale kolorowe;
- metalowe kapsle z butelek,
- zakrętki słoików;
- folię aluminiową.

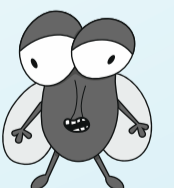


**WRZUCAJ BEZ:**  
✗ Zawartości

## POJEMNIK CZARNY

Tu wrzucamy odpady zmieszane oraz pozostałości po segregacji, czyli m.in.:

- zabrudzony papier, tekturę;
- opakowania z zawartością;
- mięso, kości, resztki wędlin, ości;
- potrawy gotowane;
- zimny popiół;
- lustra, ceramikę;
- naczynia kuchenne;
- odpady higieniczne;
- zabawki bez elementów elektrycznych i elektronicznych;
- odchody zwierząt domowych;
- zanieczyszczone worki opakowaniowe.



Dowiedz się więcej na [www.smieciopolis.opole.pl](http://www.smieciopolis.opole.pl)  
lub pod numerem telefonu: 77 44-13-237

Zeskanuj kod,  
aby przejść  
na naszą stronę





URZĄD MIASTA  
OPOLA








**ZŁA  
SEGREGACJA**

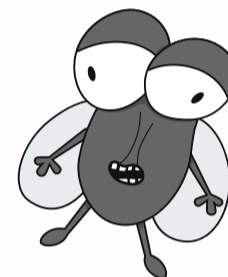
## Co oznacza czerwony trójkąt umieszczony na pojemniku?

**UWAGA!**

W przypadku niewłaściwie posegregowanych odpadów komunalnych na pojemniku zostanie umieszczona przez firmę wywozową naklejka w formie czerwonego trójkąta z napisem „ZŁA SEGREGACJA”.

### Jak należy postępować, żeby uniknąć naklejania czerwonego trójkąta?

-  Nie wrzucać do brązowego pojemnika odpadów w workach foliowych
-  Nie wrzucać do pojemnika z zieloną klapą odpadów tj. ceramiki, luster lub szyb oraz odpadów szklanych w workach foliowych.
-  Nie wrzucać do pojemnika z żółtą klapą odpadów zmieszanych, ubrań.
-  Nie wrzucać do niebieskiego pojemnika brudnego i zatłuszczonego papieru.
-  Pamiętaj o grupach odpadów szczególnie niebezpiecznych, które powstają w gospodarstwach domowych, a nie mogą być wyrzucane do pojemników na odpady komunalne. Ich obecność w pojemniku będzie skutkowałą naklejeniem czerwonego trójkąta i nie odebraniem ich przez firmę wywozową jako odpady zmieszane. Takie odpady właściciel powinien wysegregować i zagospodarować zgodnie z poniższymi wytycznymi.



### Odpady problemowe, które nie mogą być wrzucane do pojemników na odpady:

- ▶ **odpady poremontowe/budowlane** m.in. posegregowane: gruz, panele podłogowe, kafelki, boazeria, regipsy – należy je we własnym zakresie dostarczyć do jednego z Punktów Selektywnej Zbiórki Odpadów Komunalnych (PSZOK) lub zamówić odpłatnie specjalny kontener lub tzw. „big bag” na te odpady;
- ▶ **odpady wielkogabarytowe** m.in. muszle toaletowe, spluczki, umywalki, dywany, wanny, krzesła, materace, drzwi itp. – odbierane są z zabudowy zamieszkałej zgodnie z harmonogramem. Należy wystawić je w miejscu ustalonym prawem miejscowym tj. przy altanie śmietnikowej w zabudowie wielorodzinnej albo przed posesją w zabudowie jednorodzinnej. Odpady wielkogabarytowe z nieruchomości zamieszkałych można także dostarczyć do PSZOK gdzie zostaną bezpłatnie odebrane;
- ▶ **elektroodpady** m.in. suszarka elektryczna, golarka elektryczna, mikser, radio, komputer, czajnik elektryczny, telewizor, lodówka, pralka itp. Odpady te można we własnym zakresie dostarczyć do jednego z Punktów Selektywnej Zbiórki Odpadów Komunalnych (PSZOK). Na terenie miasta Opola w każdą sobotę miesiąca w wyznaczonych miejscach organizowane są również tzw. mobilne punkty zbiórki (mPSZOK), gdzie można oddać mały zużyty sprzęt. Dаты i lokalizacje dostępne są na stronie [www.smieciopolis.opole.pl](http://www.smieciopolis.opole.pl). Ponadto odpady zużytego sprzętu elektrycznego i elektronicznego można oddać na wymianę w sklepie przy zakupie nowego elektrośprzętu danego rodzaju;
- ▶ **odpady niebezpieczne** m.in. baterie, akumulatory, farby, tusze, kleje, świetlówki, rozpuszczalniki, środki ochrony roślin, należy je we własnym zakresie dostarczyć do jednego z Punktów Selektywnej Zbiórki Odpadów Komunalnych (PSZOK) lub mobilnych Punktów Selektywnej Zbiórki Odpadów Komunalnych (mPSZOK). W mieście Opolu istnieją również tzw. Miejskie Punkty Elektroodpadów (wykaz na stronie [www.smieciopolis.opole.pl](http://www.smieciopolis.opole.pl)), do których można oddać drobne elektroodpady (zużyte telefony komórkowe, ładowarki, płyty CD) i odpady niebezpieczne (baterie, żarówki, zużyte tonery);
- ▶ **odpady medyczne** m.in. strzykawki, igły, opatrunki, wenflony, (należy skontaktować się z firmą specjalistyczną zajmującą się odbiorem tego typu odpadów i przekazać odpady do utylizacji);
- ▶ **przeterminowane leki**, termometry rtęciowe należy je we własnym zakresie dostarczyć do jednej z aptek zlokalizowanych na terenie miasta Opola (wykaz aptek można znaleźć na stronie [www.opole.pl](http://www.opole.pl) w zakładce Ekologia/Aktualności, lub [www.smieciopolis.opole.pl](http://www.smieciopolis.opole.pl)) lub do jednego z Punktów Selektywnej Zbiórki Odpadów Komunalnych (PSZOK).

### Do PSZOK przyjmowane są nieodpłatnie odpady wytworzone tylko na nieruchomościach zamieszkałych.

#### Godziny otwarcia PSZOK-ów:

od poniedziałku do piątku  
w godzinach 9.00-18.00  
oraz w każdą sobotę  
w godzinach 9:00-15:00.

ul. Podmiejska 69 w Opolu, na terenie  
Centrum Zagospodarowania Odpadów  
tel. 506 404 484

ul. Kępska 45-129 Opole, tel. 506 404 484  
(planowany termin otwarcia: 2019r.)



Dowiedz się więcej na  
[www.smieciopolis.opole.pl](http://www.smieciopolis.opole.pl)  
lub pod numerem telefonu:  
**77 44-13-237**

Zeskanuj kod,  
aby przejść  
na naszą stronę

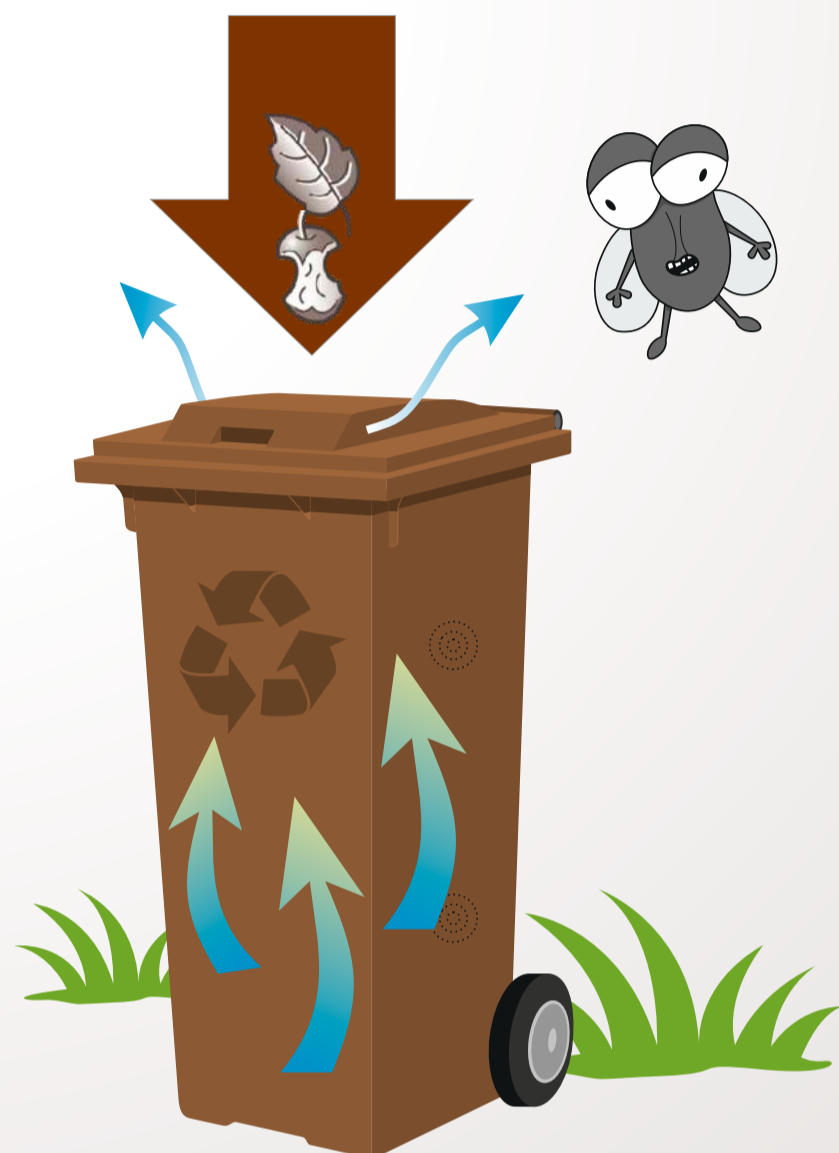


Stan prawny na dzień 2020-01-01

# Selektywne zbieranie bioodpadów W POJEMNIKU BRĄZOWYM

## Tu wrzucamy bioodpady, czyli wyłącznie:

- surowe odpady roślinne powstające w gospodarstwach domowych;
- jeśli jest miejsce w pojemniku – także odpady zielone (trawa, liście);
- obierki warzyw i owoców;
- resztki warzyw i owoców;
- fusy po kawie lub herbacie (razem z filtrami papierowymi);
- skorupki jajek i łupiny po orzechach;
- części roślinne np.: kwiaty doniczkowe, kwiaty cięte – bez folii i wstążek;
- czyste trociny.



## Do pojemnika brązowego nie wrzucamy:

- resztek mięsa, kości, ości;
- resztek jedzenia w płynie;
- piasku, sorbentu z odchodami zwierząt.



**Biokompostownik** powinien posiadać otwory i wentylację. W biokompostowniku zachodzi pierwszy etap kompostowania.



### Mucha uczy:

Kompostując bioodpady w przydomowych kompostownikach zmniejszamy ilość odpadów trafiających na składowisko, a tym samym zmniejszamy ich uciążliwość dla otoczenia. Jest to prosty i przyjazny dla środowiska sposób, dzięki któremu przyczyniamy się do ponownego wprowadzenia substancji organicznych do zamkniętego obiegu materii.

## NIE WRZUCAJ GOTOWANYCH WARZYW I OWOCÓW!



Wszystkie odpady należy wrzucać bezpośrednio do pojemnika bez używania worków foliowych w tym biodegradowalnych.

## Dlaczego warto segregować bioodpady?

- Powstaje cenny materiał kompostowy.
- Zmniejsza się ilość odpadów zmieszanych, których przetwarzanie jest bardzo kosztowne.
- Wydłuża się czas eksploatacji składowiska odpadów.



Dowiedz się więcej na [www.smieciopolis.opole.pl](http://www.smieciopolis.opole.pl)  
lub pod numerem telefonu: 77 44-13-237

Zeskanuj kod,  
aby przejść  
na naszą stronę





# NIEBIESKI plus

*bo kolor ma znaczenie*

Na odpady z papieru przeznaczony będzie pojemnik w kolorze niebieskim, a w zabudowie jednorodzinnej niebieski worek.

Takie rozwiązanie zostało narzucone prawem i pozwoli na pozyskanie czystego surowca, który będzie można powtórnie przetworzyć i poddać recyklingowi.

Wydzielenie papieru zmniejszy ilość składowanych odpadów komunalnych oraz pozwoli na osiągnięcie przez gminę wymaganych prawem poziomów odzysku i recyklingu, które w 2020 r. wynosić będą aż 50% zebranej masy odpadów, a w latach kolejnych: od 2025 r- 55% od 2030r - 60% i od 2035r - 65% wagowo.



## Co wrzucamy do niebieskiego pojemnika:

- papier, kartony i tektury (w tym faliste),
- gazety, czasopisma, prospekty i katalogi,
- zużyte zeszyty i zniszczone książki, papier biurowy, bloki techniczne i rysunkowe,
- ulotki, plakaty,
- kartony po artykułach spożywczych (np. po ciastkach, herbacie, kawie itp.),
- tekturowe pudełka po artykułach chemicznych (po mydle, farbach do włosów, po tabletkach do zmywarek itp.),
- wszystkie inne rzeczy wykonane z papieru typu: koperty, kalendarze, papierowe torebki (bez sznurków i elementów z folii).



## Czego nie wrzucamy do niebieskiego pojemnika:

- papieru zabrudzonego i zatłuszczonego,
- papieru z folią,
- opakowań wielomateriałowych typu: kartony po sokach i mleku,
- zużytych naczyń jednorazowego użytku,
- papieru faksowego, termicznego, fotografii, tapet z klejem,
- zużytych worków do odkurzacza,
- worków po materiałach budowlanych,
- wszystkich innych, które są zabrudzone lub z innego materiału niż papier.



## Mucha uczy:



Przeczytaj uważnie i zapamiętaj!

## Uwaga!

W zabudowie jednorodzinnej papier należy zbierać do worków w kolorze niebieskim.



## Pamiętaj!

Przed wrzuceniem kartonu do pojemnika lub worka zgnieć go lub rozerwij/rozetnij, pozwoli to na zaoszczędzenie miejsca w pojemniku lub worku.

